

TABLEAUX DE CHARGE

UTILISATION DES TABLEAUX DE CHARGE

Les éléments de base pour le choix technique des caillebotis sont les suivants:

- Le type de charge sur le panneau
- La portée entre les deux supports consécutifs
- Le maillage

Consultant les **TABLEAUX DE CHARGE**, vous pouvez alors définir le type des panneau approprié pour répondre aux besoins du client.

CLASSES DE CHARGE

Les panneaux des caillebotis électrofondus et/ou pressés sont répartis dans les catégories suivantes de portée:

Classe 1: charge des piétons

Classe 2 - 3 - 4: charge des véhicules

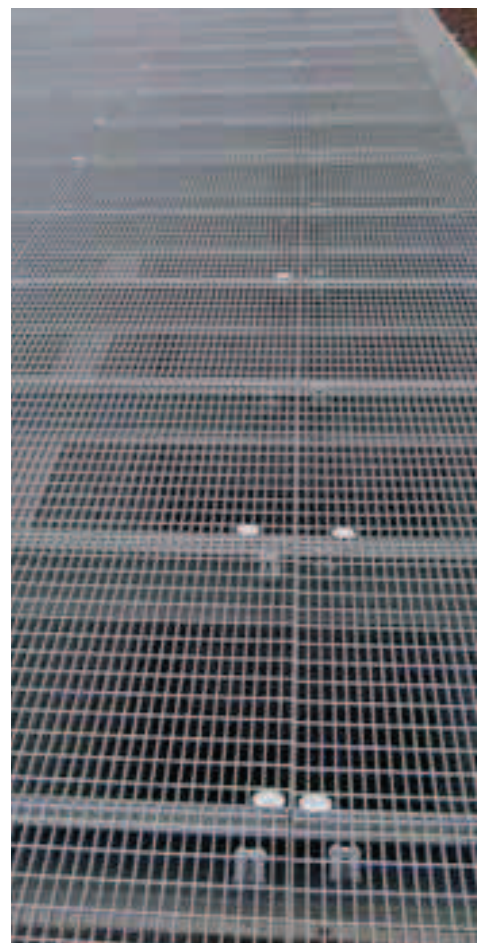
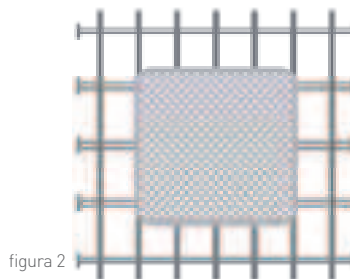
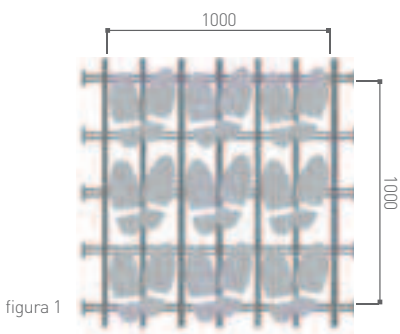
Chaque classe est déterminée par deux éléments caractéristiques:

LA CHARGE

L'EMPREINTE

Pour la classe 1, la charge (poids) s'entend répartis uniformément sur toute la surface du panneau (fig. 1) et ne regarde pas les autres charges particulières.

Pour les classes 2, 3 et 4, la charge s'entend par son application sur l'empreinte correspondant à la propre classe (fig. 2). Les charges et les empreintes ont été sélectionnés sur la base des masses totales sur le terrain en plein chargement et la répartition des poids par empreinte des différents types de véhicules actuellement en circulation. Le type d'utilisation prévue pour les panneaux doit être indiquée par le client. La charge dynamique a été obtenue en multipliant les masses statiques au sol par un coefficient moyen dynamique de 1,5.



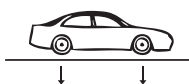
CHARGE PIÉTONNE		
CLASSE	CHARGE	CHARGE DYNAMIQUE
CLASSE 1	FOULE COMPACTE	Charge dynamique 600 daN/m ²



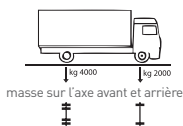
Le D. M. n. 236 du 14 juin 1989 "Exigences techniques nécessaires pour assurer l'accessibilité, l'adaptabilité et la visibilité des bâtiments privés et des logements subventionnés, afin de surmonter et de l'élimination des barrières architecturales" à l'article 8.2.2 stipule que "les caillbotis insérés dans le pavement doivent être fabriqués avec maillage qui n'est pas traversable par une sphère de 2 cm de diamètre"

La classe 1 de portée 1 ne s'applique pas aux charges locales concentrées (pieds armoires, étagères ou autre) qui nécessitent d'autres essais mécaniques.

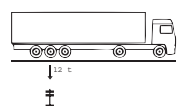
CHARGE DES VEICULES ROUTIERS		
CLASSE	CHARGE	CHARGE DYNAMIQUE (a partir de N/m ²) 1daN = ~ 1Kg
CLASSE 2	PASSAGE LIMITÉ VOITURES	Masse totale au sol (statiques) à 3000 Kg Charge dynamique 1000 N sur l'empreinte 200x200



CHARGE DES VEICULES ROUTIERS		
CLASSE	CHARGE	CHARGE DYNAMIQUE (a partir de N/m ²) 1daN = ~ 1Kg
CLASSE 3	PASSAGE LIMITÉ CAMIONS LEGERS	Masse totale au sol (statiques) à 6000 Kg Charge dynamique 3000 N sur l'empreinte 400x400



CHARGE DES VEICULES ROUTIERS		
CLASSE	CHARGE	CHARGE DYNAMIQUE (a partir de N/m ²) 1daN = ~ 1Kg
CLASSE 4	PASSAGE LIMITÉ CAMIONS AUTOTRAIN (TIR)	Masse totale au sol (statiques) à 45000 Kg Charge dynamique 9000 N sur l'empreinte 600x250



TABLEAUX DE CHARGE

		CATEGORIE 1					CATEGORIE 2					CATEGORIE 3					CATEGORIE 4				
		Entraxe barres portantes					Entraxe barres portantes					Entraxe barres portantes					Entraxe barres portantes				
Barres portantes		15	22	25	30	34	15	22	25	30	34	15	22	25	30	34	15	22	25	30	34
25x2	Portée mm	1235	1123	1087		1007	305	252	238		195	222	187	177		150	173	144	136		116
	Flèche mm	5,0	5,0	5,0		5,0	0,77	0,37	0,33		0,22	0,29	0,21	0,18		0,22	0,18	0,12	0,11		0,08
30x2	Portée mm	1417	1287	1247		1154	395	320	298		237	276	227	213		180	208	173	164		139
	Flèche mm	5,0	5,0	5,0		5,0	0,73	0,49	0,43		0,27	0,37	0,25	0,22		0,16	0,21	0,15	0,13		0,09
40x2	Portée mm	1758		1547			625		453			374		302			278		218		
	Flèche mm	5,0		5,0			1,31		0,71			0,52		0,33			0,28		0,17		
25x3	Portée mm	1367	1242	1203	1150	1114	407	329	307	265	243	283	232	218	198	184	212	177	167	154	142
	Flèche mm	5,0	5,0	5,0	5,0	5,0	0,93	0,62	0,54	0,41	0,35	0,47	0,32	0,28	0,23	0,20	0,27	0,19	0,16	0,14	0,12
30x3	Portée mm	1586	1425	1380	1318	1278	543	430	398	339	306	343	290	270	242	222	254	212	201	184	171
	Flèche mm	5,0	5,0	5,0	5,0	5,0	1,34	0,86	0,74	0,55	0,45	0,58	0,41	0,35	0,29	0,24	0,32	0,22	0,20	0,17	0,14
40x3	Portée mm	1945	1768	1712	1636	1585	887	687	659	524	467	462	395	375	336	313	352	285	268	246	228
	Flèche mm	5,0	5,0	5,0	5,0	5,0	2,56	1,57	1,33	0,94	0,75	0,79	0,58	0,52	0,42	0,36	0,46	0,30	0,26	0,22	0,19
50x3	Portée mm	2300	2090	2024			1330	1017	928			610	505	476			440	376	349		
	Flèche mm	5,0	5,0	5,0			4,48	2,66	2,24			1,07	0,75	0,67			0,57	0,41	0,35		
60x3	Portée mm	2637					1653					790					528				
	Flèche mm	5,0					5,00					1,46					0,69				
70x3	Portée mm	2960	2690				1928	1748				1004	790				616	528			
	Flèche mm	5,0	5,0				5,00	5,00				1,46	1,46				0,80	0,59			
80x3	Portée mm	3272	2973	2880			2202	1997	1930			1250	983	906			713	603	577		
	Flèche mm	5,0	5,0	5,0			5,00	5,00	5,00			2,62	1,66	1,42			0,99	0,67	0,61		
40x4	Portée mm		2973	2973	2973			883	806	666			461	435	388			603	603	603	
	Flèche mm		5,0	5,0	5,0			2,54	2,13	1,48			0,78	0,70	0,56			0,42	0,36	0,30	
50x4	Portée mm		2973	2973				1323	1204				607	568				435	416		
	Flèche mm		5,0	5,0				4,43	369				1,06	0,94				0,56	0,51		
60x4	Portée mm		2575	2494				1650	1595				787	729				522	500		
	Flèche mm		5,0	5,0				5,00	5,00				1,45	1,26				0,67	0,62		
70x4	Portée mm	3181	2890	2800			2121	1924	1859			1272	999	921			722	609	583		
	Flèche mm	5,0	5,0	5,0			5,00	5,00	5,00			3,10	1,96	1,68			1,09	0,78	0,72		
80x4	Portée mm			3094					2124					1142					670		
	Flèche mm			5,0					5,00					2,21					0,83		